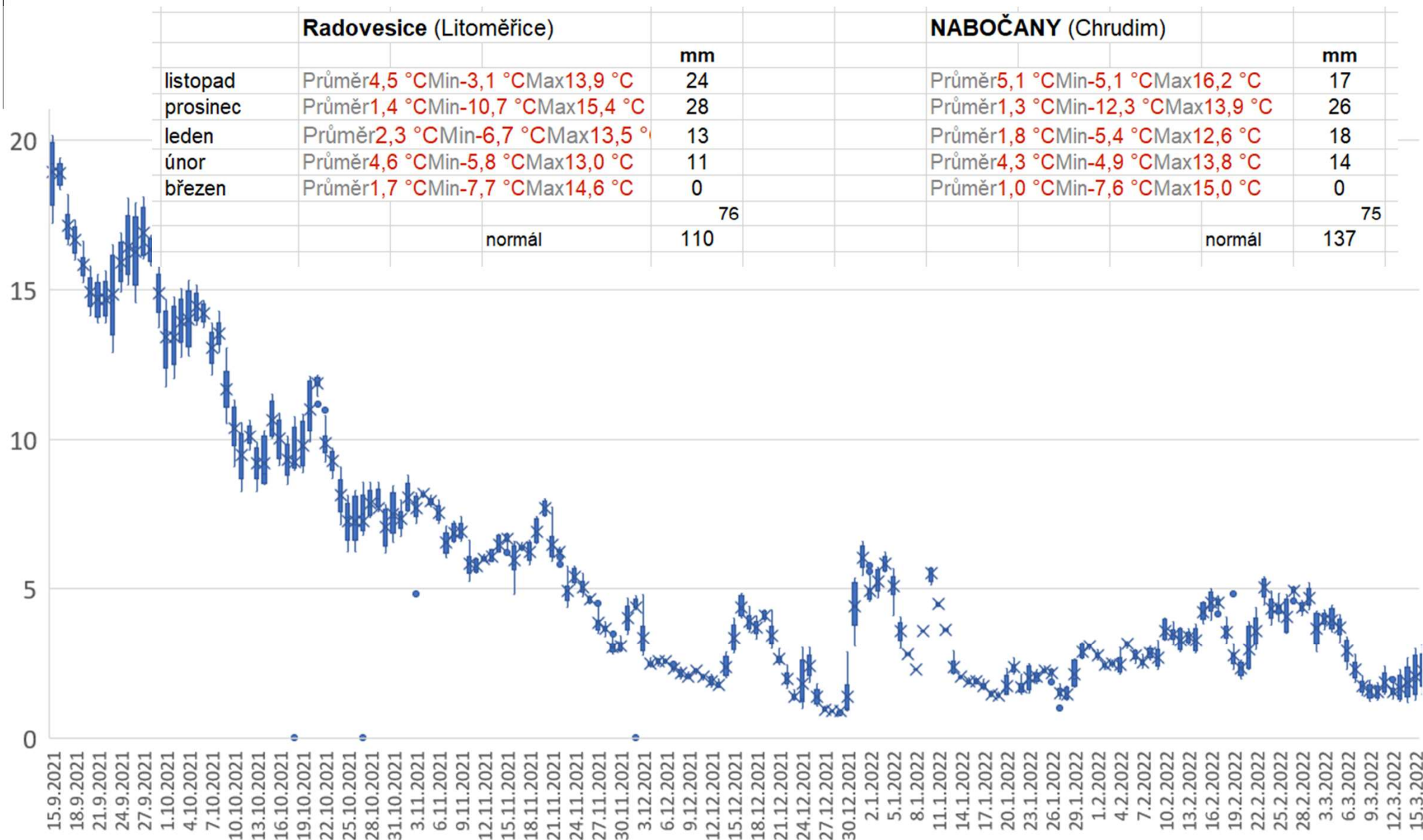
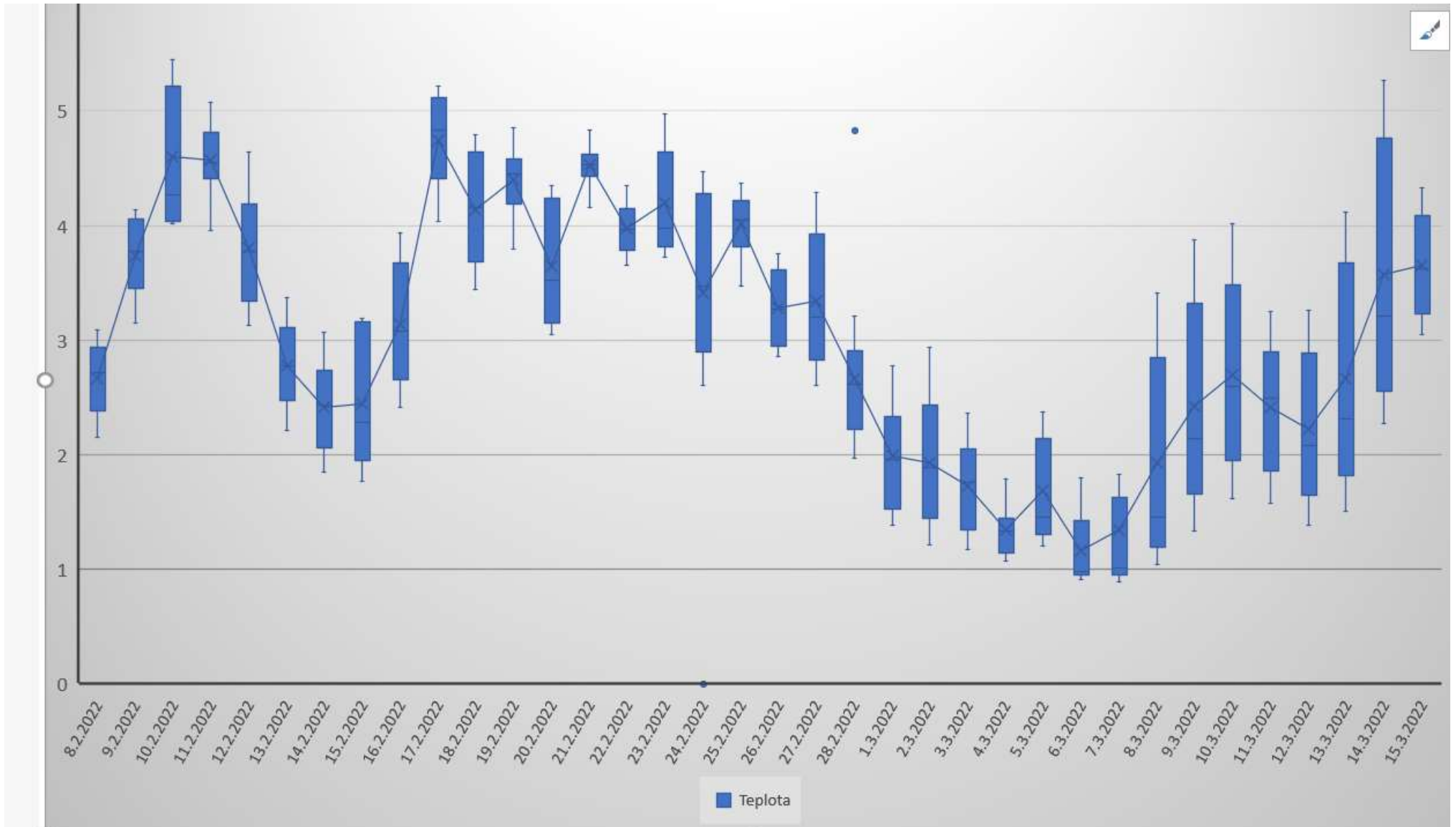


# Teplota půdy (20 cm) – Radovesice (LT)



# Teplota půdy (20cm) – Nabočany



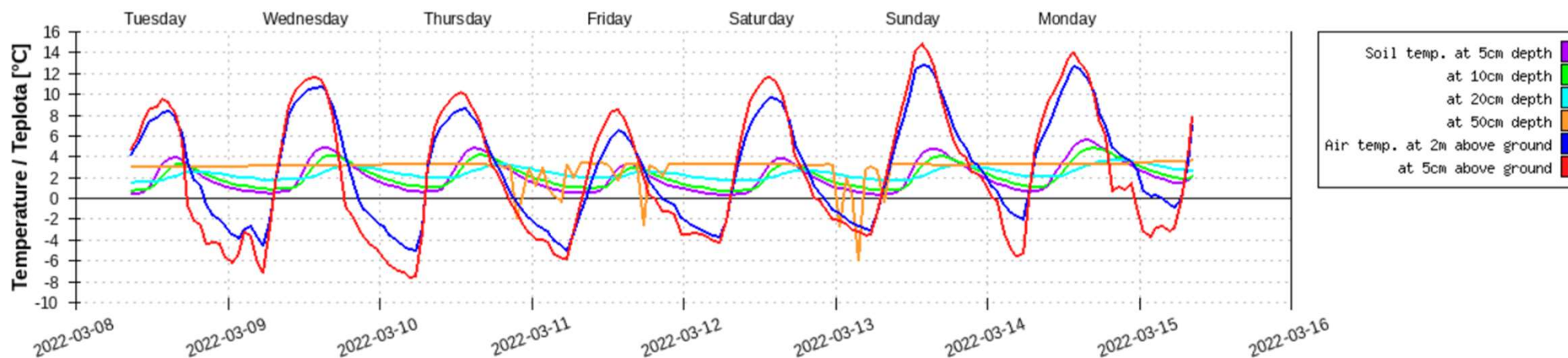
# Vývoj teplot – meteo Praha Ruzyně

Grafy zobrazují data z meteorologické stanice v Ruzyni a jsou zobrazena v časovém pásmu UTC.

Localization: 50°05'06.0"N 14°17'54.0"E

Altitude: 338m asl

Zpracováno: 15-03-2022 08:47:35 UTC



- Výrazné výkyvy teplot se v půdě projevují především v horní vrstvě cca 5 cm, v hlubších vrstvách je teplota poměrně stabilní

# Teploty půdy Ruzyně (meteo VURV) 5 cm vs. 20 cm

Datum (čas)	Teplota půdy 5 cm [°C] (maximální hodnota)	Teplota půdy 20 cm [°C] (maximální hodnota)
01.03.2022	2.8	2.7
02.03.2022	3.3	2.4
03.03.2022	2.3	2.1
04.03.2022	0.6	1.8
05.03.2022	2.5	2.1
06.03.2022	2.0	2.0
07.03.2022	2.3	2.0
08.03.2022	3.9	2.5
09.03.2022	4.9	3.1
10.03.2022	4.8	3.2
11.03.2022	3.3	2.7
12.03.2022	3.8	2.6
13.03.2022	4.8	3.1
14.03.2022	5.6	3.6
15.03.2022	2.6	3.4